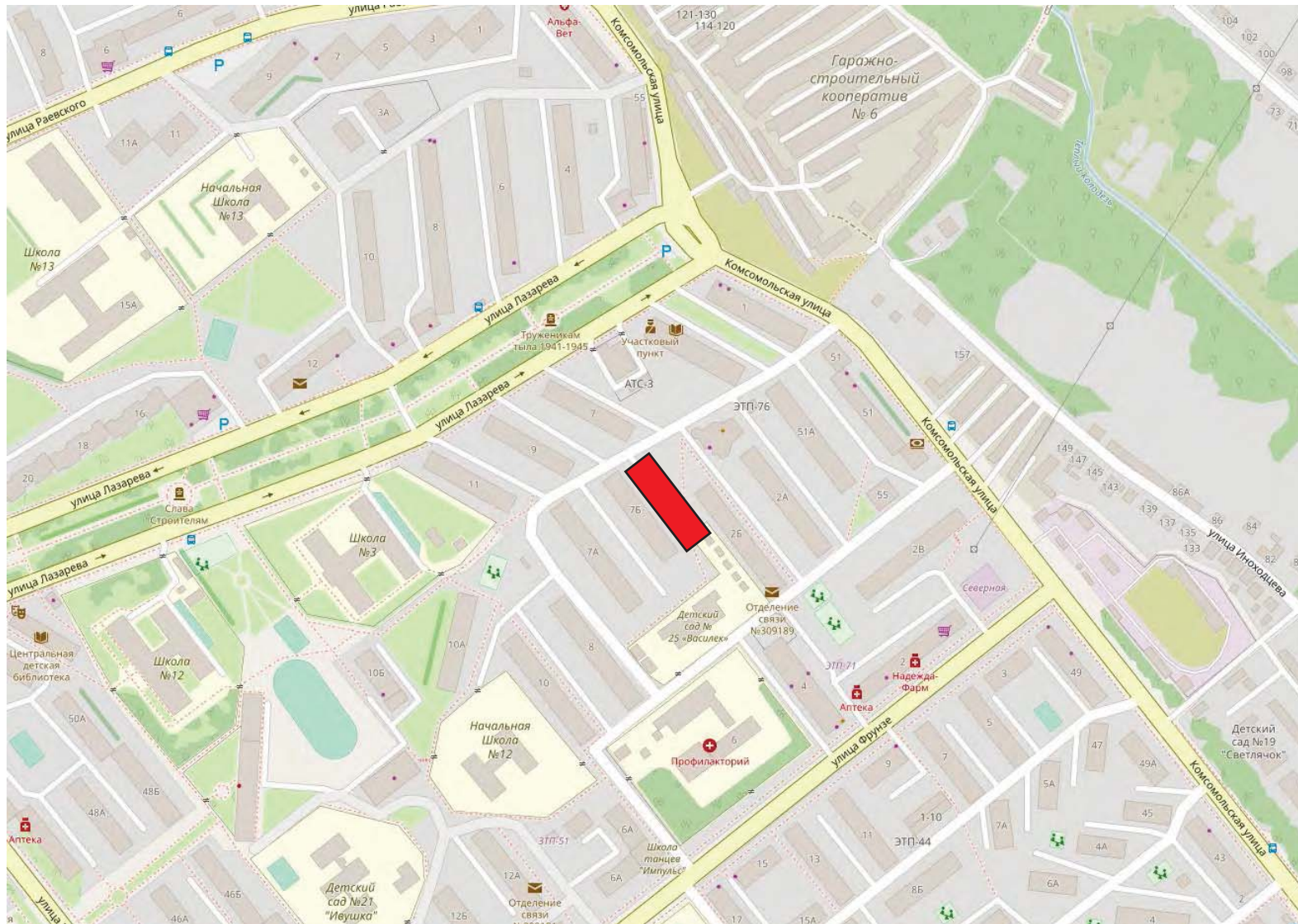


**Инициативный проект
«Строительство комплексной спортивно-
игровой площадки и расширение
парковочной зоны во дворе дома 7б по
улице Лазарева в г. Губкин»**

Инициатор проекта - депутат Совета Депутатов
Клышников Александр Николаевич

СИТУАЦИОННАЯ СХЕМА



ОПИСАНИЕ СИТУАЦИИ «КАК ЕСТЬ»

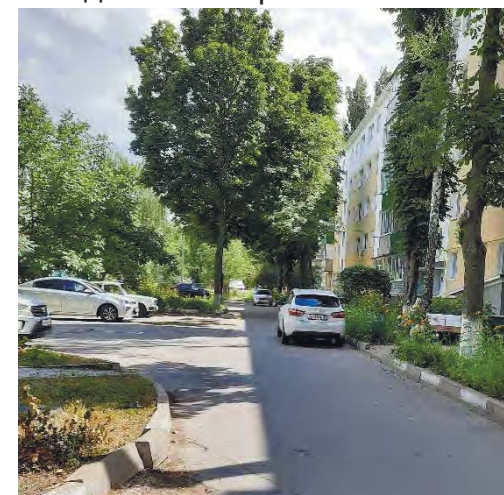
Скудный состав игровой площадки



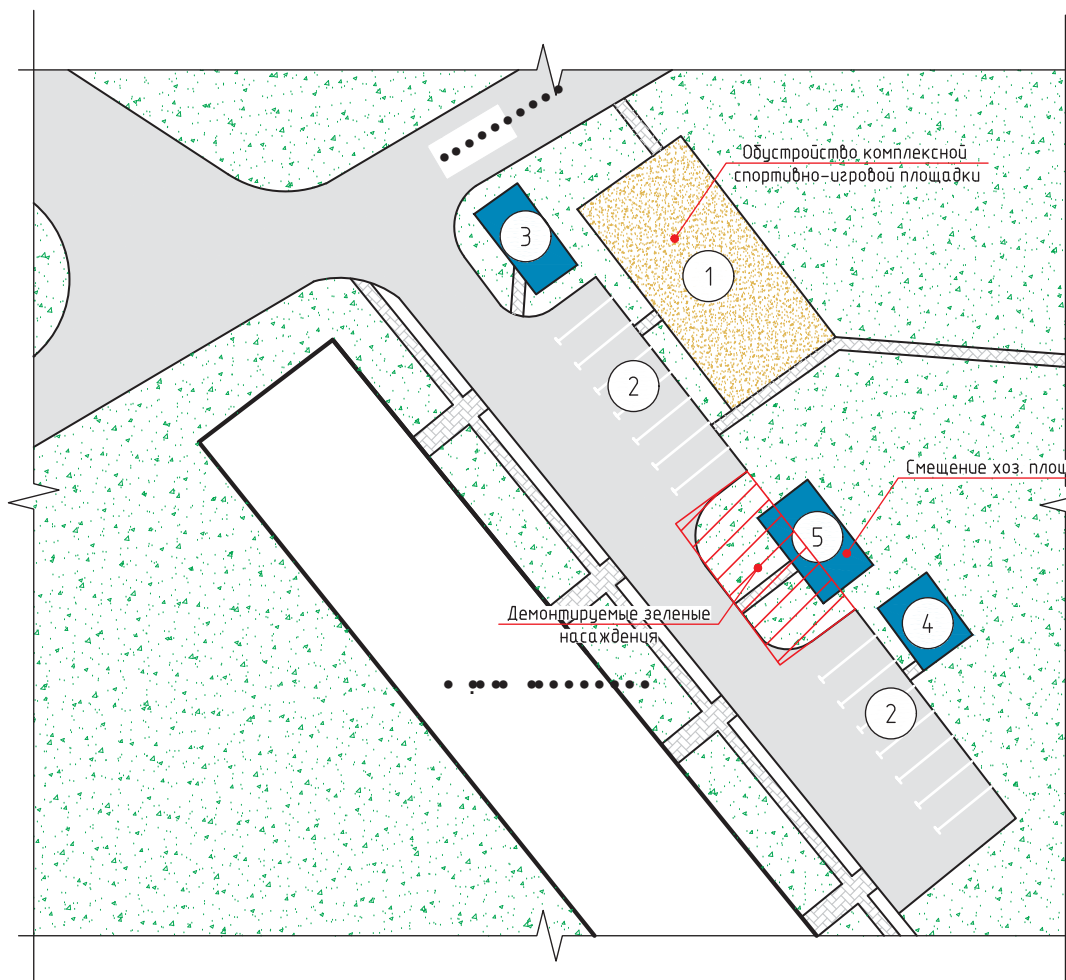
Опасные игровые элементы



Недостаток парковочных мест



ОПИСАНИЕ СИТУАЦИИ "КАК ЕСТЬ"



1	Наименование	Прим.
1	Детская площадка	Сущ. (перестраиваемая)
2	Автостоянка	Сущ. (расширяемая)
3	Хозяйственная площадка	Сущ.
4	Площадка под беседку	Сущ.
5	Хозяйственная площадка	Сущ. (подлежит смещению)

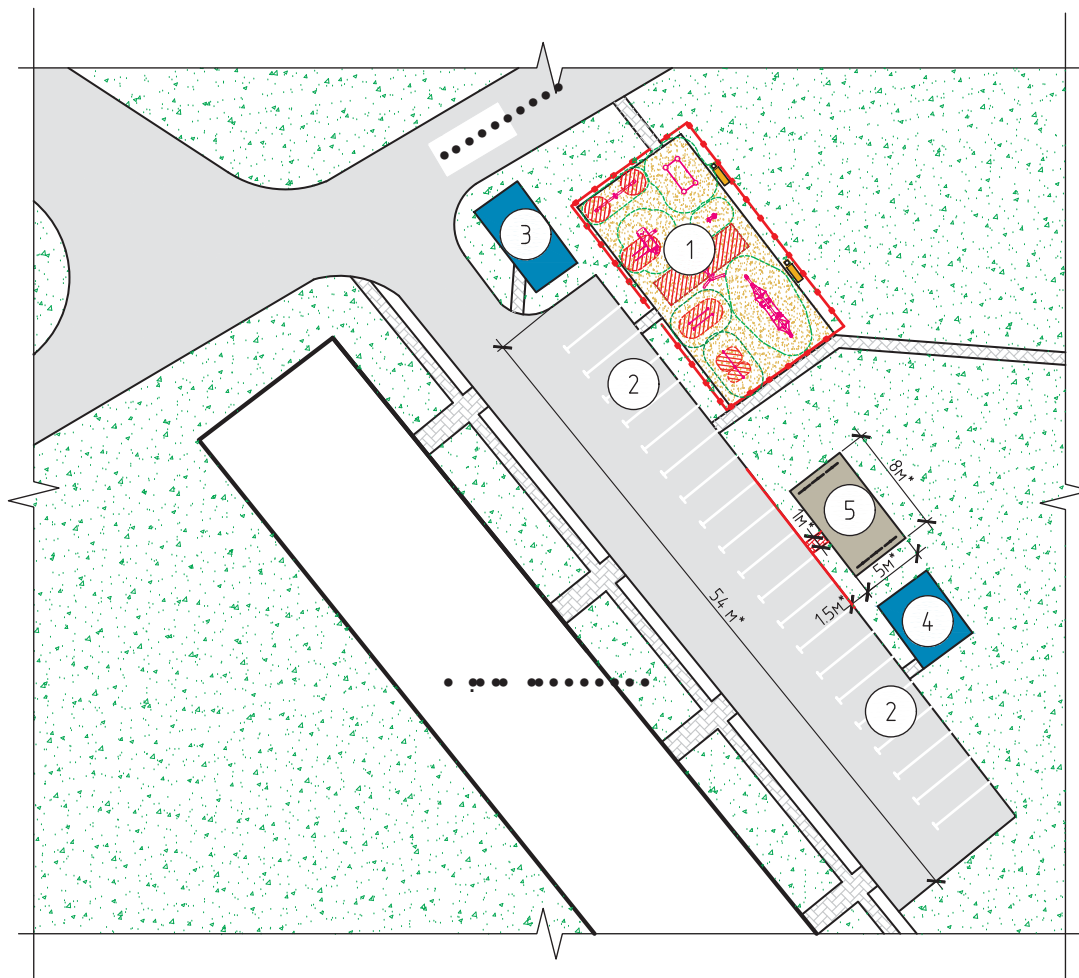
- существующий бордюр, поребрик
- существующее покрытие из цементно-песчаной тротуарной плитки
- существующее асфальтобетонное покрытие
- существующее покрытие детской площадки
- существующее покрытие хозяйственных площадок, под беседку
- существующий газон, зеленые насаждения
- демонтируемый участок зеленых насаждений

Примечание: размеры с * уточнять по месту, внешний вид МАФов дан ориентировочно.

Проектом предусмотрено:

1. Обустройство спортивно-игровой площадки (замена покрытия, установка МАФ, ограждения)
2. Расширение парковочного пространства
3. Перенос хозяйственной площадки № 5

ОПИСАНИЕ СИТУАЦИИ "КАК БУДЕТ"



Примечания:

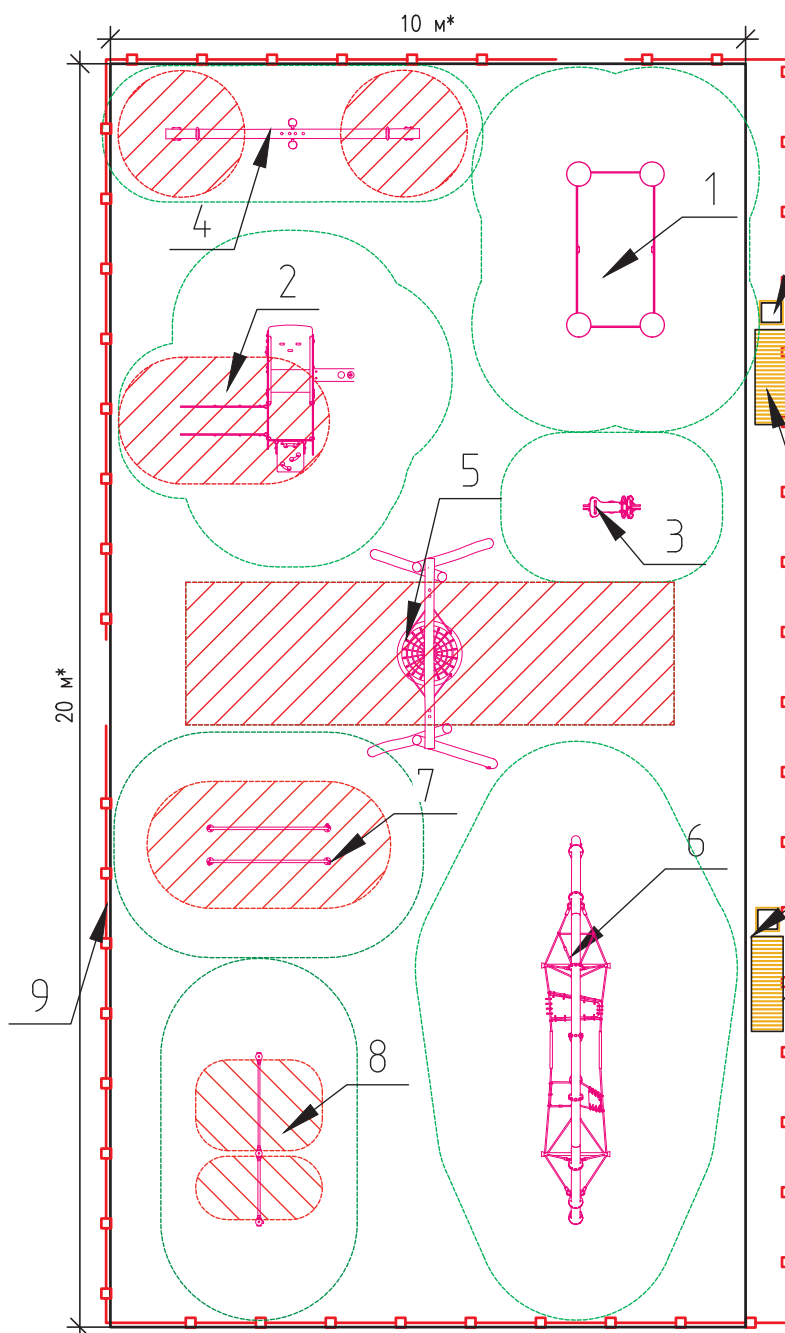
- 1) Размеры с * уточнять по месту, внешний вид МАФов дан ориентировочно.
- 2) План и экспликация МАФов детской площадки см. л. 6.
- 3) Площадь резинового покрытия ориентировочно 200 м².
- 4) Длина ограждения – ориентировочно 60 м.п.
- 5) Площадь покрытия хоз. площадки ориентировочно 40 м².

1	Наименование	Прим.
1	Комплексная спортивно-игровая площадка	
2	Автостоянка	
3	Хозяйственная площадка	
4	Площадка под беседку	
5	Хозяйственная площадка	

- проектируемый бордюр, поребрик
- проектируемое покрытие из цементно-песчаной тротуарной плитки
- существующее покрытие из цементно-песчаной плитки
- существующее асфальтобетонное покрытие
- проектируемое резиновое покрытие зоны детской игровой зоны, S=200 м²*
- проектируемое ограждение детской площадки, L=60 м.п. *
- проектируемое покрытие хозяйственной площадки (сушка белья)

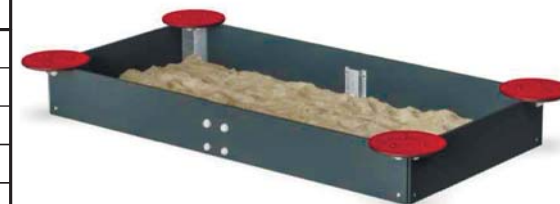


ОПИСАНИЕ СИТУАЦИИ "КАК БУДЕТ"



1	Наименование	Колич.
1	Песочница Котрап BASIC550	1
2	Замок с скалодромом Котрап	1
3	Качалка "Веселый гонщик" Котрап	1
4	Качели балансир Котрап "Мотоцикл" Котрап	1
5	Качели "Гнездо" Котрап	1
6	Арка исследователя Котрап COR82300	1
7	Параллельные брусья Котрап	1
8	ТУРНИК С ЛЕСТНИЦЕЙ PRO Котрап	1
9	Ограждение штакетник "Хозотдел. ру"	60 м.п. *
10	Скамья Котрап	2
11	Урна уличная «Вертикаль» Импульс КС	2

Песочница Котрап BASIC550



Арка исследователя Котрап COR82300



Замок с скалодромом Котрап

Параллельные брусья Котрап



Качели "Гнездо" Котрап



Скамья Котрап



ТУРНИК С ЛЕСТНИЦЕЙ PRO Котрап



Качели балансир Котрап "Мотоцикл"



Урна уличная «Вертикаль»



Качалка "Веселый гонщик" Котрап



Ограждение штакетник "Хозотдел. ру"



Примечание: размеры с * уточнять по месту, внешний вид МАФов дан ориентировочно.

ОПИСАНИЕ СИТУАЦИИ «КАК БУДЕТ»

Внешний вид комплексной спортивно-игровой площадки

